

# Un nuovo scenario di distribuzione e consumo per la città di Milano



Cecile Charroy  
M. Clara Fustinoni  
Chiara Gambarana



## Il servizio

Spesami propone per Milano un nuovo format commerciale per la “spesa sfusa” diffuso sul territorio cittadino. Il servizio comprende:



Punti vendita fissi di quartiere (aperti fino a tardi) dove si possono trovare alimenti a lunga conservazione, bevande, detersivi e prodotti per l'igiene.

Si pongono come un luogo in cui poter anche sostare per socializzare con gli abitanti del quartiere.

In base alla densità abitativa del quartiere SMA sceglierà il numero di punti vendita da installare.



Bancarelle ambulanti vendono prodotti freschi, una per frutta e verdura e una per salumi e formaggi.

Questi punti vendita ambulanti si possono trovare in giorni e orari (tipicamente serali) stabiliti presso aree di sosta ben definite e visibili.

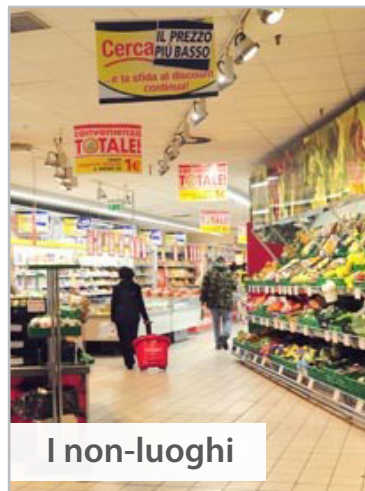
# Valori



Le marche



Il contenuto



I non-luoghi



Il quartiere



Comprare...

...ciò che serve

...più del bisogno



Una città...

...sostenibile

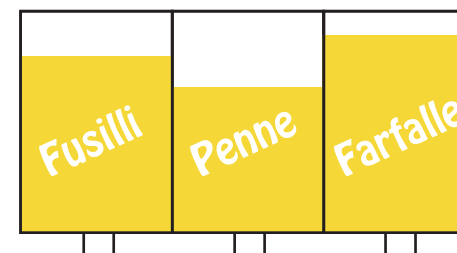
...che inquina



Una sola marca

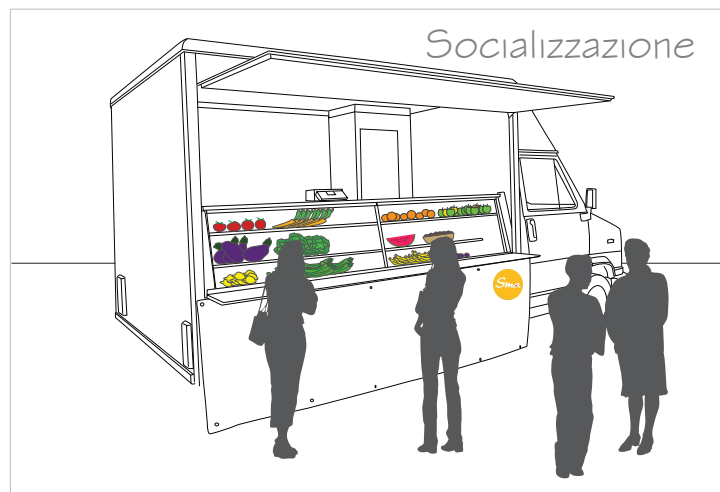


Si compra in base al contenuto,  
non al marchio





Supermercato diffuso:  
punti vendita di quartiere,  
negozi e bancarelle

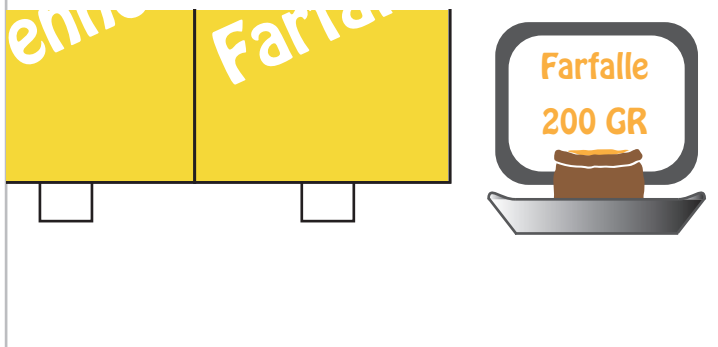


Integrazione con le altre realtà  
commerciali del quartiere, non il  
loro soffocamento



# Valori

No dosi prestabilite: si compra  
la quantità che si vuole



Si può fare la spesa fino a  
mezzanotte (non serve fare scorte  
di cibi che magari verranno buttati  
prima di essere consumati)

Orario continuato

