



RAILROAD TO

**JANUB**



*Janub* è un blog che nasce dall'esigenza di condividere conoscenze. E' una piattaforma digitale che diviene un contenitore interpretativo di informazioni.

Si tratta di **molteplici sguardi** che seguendo un approccio trans-disciplinare affrontano differenti tematiche. Il primo obiettivo è quello di sviluppare una capacità analitica ed interpretativa delle problematiche contemporanee di interesse globale e delle conseguenze che queste hanno sul Sud del mondo.

Il secondo obiettivo è quello di concretizzare e attualizzare il risultato di tali analisi attraverso i vagoni della F.S.E. (Ferrovie Sud-Est), nuovi portatori fisici di significati altrimenti solo ideologici.

---

(...) - Beh, nel nostro paese, - disse Alice, ancora ansimante un poco – se si corre velocemente per lungo tempo, generalmente si arriva da qualche parte.

- Un paese lento – disse la Regina – qui, vedi, puoi correre quanto vuoi e ti ritrovi sempre allo stesso posto. Se vuoi arrivare da qualche parte devi correre almeno due volte più veloce di così! (...)

(cfr. "Alice nel Paese delle Meraviglie" – Lewis Carroll)

## 1. IDEA PROGETTUALE

Il nostro punto di partenza è che tali riflessioni sviluppate in uno spazio immateriale devono trovare il proprio risvolto materiale. Questo può permettere all' interpretazione di diffondersi ampliando l'approccio critico territoriale.

Avvertendo il limite metodologico che spesso le scienze umane hanno nell'aver delle intuizioni senza però riuscire a comunicarle, siamo alla ricerca di linguaggi e forme attive in cui il pensiero si tramuta in comportamenti critici.

Crediamo che una divulgazione creativa possa conservare un approccio riflessivo e rendere partecipe coloro che sono lontani dai canali d'informazione selettivi includendoli in un motore già attivo di cambiamento.

La riflessione si materializza nella re-interpretazione, nell'utilizzo e nella rivitalizzazione di un mezzo di trasporto che, in seguito a scelte economiche locali, ha perduto importanza strategica, funzionalità e significato.

## BLOG: ESEMPI DI TEMATICHE

- Riscaldamento Globale - COP15 → Inquinamento atmosferico → Quali sono le conseguenze visibili?
- Il Muro come espressione fisica di un confine culturale → Barriere istituzionali → Flussi migratori
- Gestione idrogeologica delle acque → Distribuzione diseguale della risorsa → Acqua come bene universale
- Spazio spazzatura (*junk space*) → analisi sociologica del concetto di rifiuto organico e inorganico
- Ecocittà - Ecovillaggi → Bioeconomia e forme di vita comunitaria → Nuovi modelli d'istruzione possibili

## 1.1. ATTIVITA':

L'interpretazione scaturita dallo studio di tali tematiche si trasformerà in dei percorsi informativi lungo le linee della Ferrovia Sud Est.

### Storia delle F.S.E.

Le Ferrovie del Sud Est sono la maggiore azienda di trasporto pubblico operante nella regione Puglia che unisce il capoluogo di regione, Bari e gran parte della sua provincia, alle province di Brindisi, Lecce e Taranto, costituendo, così, un ramificato tessuto di comunicazione che mette in relazione uomini e paesi lungo tutta la penisola salentina.

La rete ferroviaria, con i suoi 474 km. di linea, costituisce, dopo le Ferrovie dello Stato (cui è interconnessa), la più estesa rete omogenea italiana; essa attraversa le quattro province meridionali della Puglia, collegando fra loro i capoluoghi di Bari, Taranto e Lecce, nonché 85 Comuni del loro circondario; nel comprensorio a sud di Lecce sono l'unico vettore su rotaia.

### Perché le F.S.E.?

*"Bisogna essere lenti come un vecchio treno di campagna e di contadine vestite di nero, come chi va a piedi e vede aprirsi magicamente il mondo, perchè andare a piedi e' sfogliare il libro e invece correre e' guardarne solo la copertina. Bisogna essere lenti, amare le soste per guardare il cammino fatto, sentire la stanchezza conquistare come una malinconia le membra, invidiare l'anarchia dolce di chi inventa di momento in momento la strada.*

*Bisogna imparare a star da se' e aspettare in silenzio, ogni tanto essere felici di avere in tasca soltanto le mani. Andare lenti e' incontrare cani senza travolgerli, e' dare i nomi agli alberi, agli angoli, ai pali della luce, e' trovare una panchina, e' portarsi dentro i propri pensieri lasciandoli affiorare a seconda della strada, bolle che salgono a galla e che quando son forti scoppiano e vanno a confondersi al cielo. E' suscitare un pensiero involontario e non progettante, non il risultato dello scopo e della volonta', ma il pensiero necessario, quello che viene su da solo, da un accordo tra mente e mondo."*

*(cfr. pag.13 "Il pensiero meridiano" - Franco Cassano)*

La perdita di funzionalità e di comodità delle ferrovie è innegabile, ma secondo noi mantengono tutt'oggi un valore intrinseco di lettura del *paesaggio salentino* attraversandolo in tutte le sue componenti. Sono un legante storico che mette in comunicazione identità differenti.

Perché per noi potrebbero funzionare ancora?

- Rappresentano una nuova idea di mobilità non solo fisica, ma soprattutto di idee che devono riprendere a circolare.
- I vagoni diventano veicolo di informazione, interfaccia per il blog, veicolo di decongestione urbana e di nuovo sviluppo economico. Veicoli "slow" (50kmh) che rispecchiano modi di vita "slow". Un nuovo tipo di avanguardia dove caos e congestione trovano tempi e luoghi per divenire valori formativi e costruttivi.

Il nostro obiettivo è creare delle attività all'interno dei vagoni delle Sud-Est per ampliare il bacino d'utenza delle ferrovie, ridurre l'impatto ambientale in maniera diretta (più persone in treno, meno in auto) e trasformare i beneficiari di questa attività in attori consapevoli del cambiamento.

I fruitori del progetto Janub sono sia i "locali" (utenti abituali della ferrovia e coloro che sono distanti dall'utilizzo di questo mezzo di trasporto) che i turisti che, specie nei mesi estivi, affollano il nostro territorio. Ma Janub è anche, proprio per sua natura, un progetto "esportabile".. anzi questo è il nostro auspicio!!

## 1.2. PIANO ATTIVITA'

(A) FOTOGRAFIA → (B) RICERCA → (C) INTERPRETAZIONE → (D) ATTIVITA'

### 1.2.1. JANUB: BLOG E RICERCA PER TEMATICHE

**Fotografia:** individuazione delle tematiche di carattere globale inerenti a temi che riguardano ecologia, bioarchitettura e socioeconomia. (A)

**Ricerca** dei risvolti che queste hanno sul territorio che ci circonda e più in generale sul Sud del mondo. (B)

**Interpretazione:** confronto tra i diversi punti di vista e sintesi di un'idea. (C)

### 1.2.2. ATTIVITA': RAIL.ROAD TO JANUB (D)

. Programmazione di otto giornate-viaggio su otto linee:

Il Vagone funzionerà come *parassita* seguendo tempi e soste delle linee ordinarie.

A partire da aprile 2010 programmeremo un viaggio a scadenza mensile sulle Ferrovie Sud-Est, che prevedrà attività ludico-culturali:

- Possibilità di usufruire di computer connessi alla rete in modo da avere un accesso diretto al blog e alle sue fonti di informazione. Il viaggio entrerà in internet tramite una radio online in streaming accompagnata dai commenti dei viaggiatori sul blog.
- Allestimento tematico dei vagoni.
- Eliminazione barriere architettoniche attraverso elementi temporanei.
- Percorsi e installazioni fotografiche e di arte visiva.
- Reinterpretazioni sonore.
- Installazione di sistemi di produzione di energia da fonti rinnovabili.
- Possibilità di organizzare eventi come concerti o attività teatrali nel paese di capolinea.



MAPPA DEGLI ITINERARI / DIC2009



**RAFFINERIE E DERIVATI DEL PETROLIO**



**INDUSTRIE PESANTI E INCENERITORI**



**CAMPI EOLICI INTENSIVI**



**SITI NUCLEARI (PIANIFICATI)**



**RISERVE NATURALI E AREE PROTETTE**



**CITTA' CAPOLUOGO**



**CITTA' CAPOLINEA FERROVIE SUD EST**



**ALTRI CENTRI DI RILIEVO**



**SUD EST LINEA 1 (km 113) BARI - TARANTO**



**SUD EST LINEA 1bis (km 44) MUNGIVACCA - PUTIGNANO**



**SUD EST LINEA 2 (km 103) MARTINA FRANCA - LECCE**



**SUD EST LINEA 3 (km 75) NOVOLI - GAGLIANO**



**SUD EST LINEA 4 (km 23) CASARANO - GALLIPOLI**



**SUD EST LINEA 5 (km 53) LECCE - GALLIPOLI**



**SUD EST LINEA 6 (km 47) ZOLLINO - GAGLIANO**



**SUD EST LINEA 7 (km 19) MAGLIE - OTRANTO**

## MAP01 - ITINERARI

In questa mappa intendiamo localizzare gli otto itinerari delle Ferrovie Sud-Est.

Contestualmente a questi intendiamo evidenziare le peculiarità positive e negative che ogni realtà territoriale che ne viene attraversata porta con sé.

La mappa è da intendersi come elaborato parziale in continuo aggiornamento. Ogni tematica affrontata sul blog ed approfondita attraverso i viaggi su rotaia offrirà nuovi spunti e nuove chiavi di lettura delle realtà locali.

L'evoluzione di questo elaborato grafico dipenderà dall'elaborazione di altre carte specifiche di ogni tratta intrapresa che serviranno da guida per ogni singola attività-viaggio.

## . Piano di comunicazione

Attraverso giornali, enti preposti, radio e televisioni promuoveremo l'evento-viaggio.

Il giorno in cui tale evento si svolgerà, il vagone stesso fungerà da manifesto che muovendosi per il percorso ferroviario sarà cassa di risonanza per le sue attività.

## 2. TIMELINE:

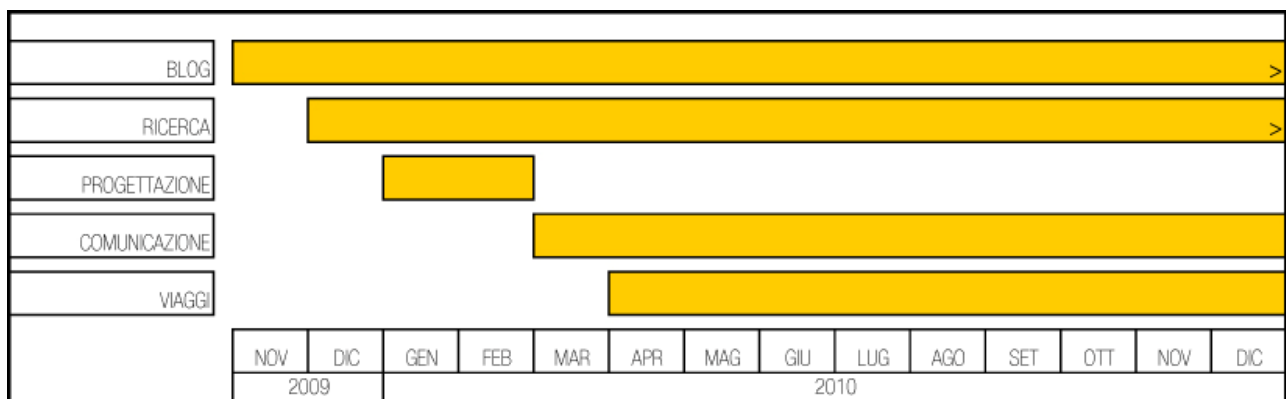
. Il blog Janub è stato attivato nel mese di Novembre.

. Le fasi di ricerca sulle tematiche scelte si svilupperanno durante la durata di tutto il progetto.

. La progettazione dei viaggi, la ricerca dei partner e degli sponsor inizierà il mese di gennaio e si prolungherà durante il mese di febbraio.

. Il piano di comunicazione partirà a marzo e si svilupperà per ogni viaggio durante gli 8 mesi.

. La programmazione dei viaggi partirà dal mese di aprile e l'ultimo percorso riguarderà il mese di dicembre 2010.



## 3. PROSPETTO ECONOMICO FINANZIARIO:

Janub ha le caratteristiche di un progetto *sostenibile* perchè mira a utilizzare varie risorse e creare varie forme di economia che il passaggio e l'arrivo del treno può indurre nelle varie stazioni.

### BUDGET PREVISIONALE :

Il budget riguarda l'attività di ricerca del blog e le spese per la realizzazione degli otto viaggi. Si tratta di un budget previsionale che cambierà a secondo dei viaggi e al numero di partenariati che svilupperemo e che ci permetteranno di ridurre i costi di gestione.

Budget previsionale Rail.Road to Janub					
	Voce	quantità	Costo unitario (euro)	Sotto Totale (euro)	TOTALE
1	<b>Investimento Start up : Allestimento vagoni</b>				<b>2700€</b>
	Video proiettore	1	600	600	
	Computer portatili	2	500	1000	
	Internet key	2	50	100	
	Sistema di produzione di energia	1	Da verificare		
	Riduzione barriere architettoniche	1	1000	1000	
2	<b>Realizzazione dei viaggi</b> (un viaggio al mese per un totale di 8 per quante sono le linee ferroviarie)				<b>7280€</b>
	Mostra fotografica e percorsi visivi	8 (mesi)	500	4000	
	Ambiente sonoro	8	250	2000	
	Materiale informativo	8	150	1200	
	Connessione internet	8	10	80	
3	<b>Attività nel capolinea</b>				<b>17200€</b>
	Affitto palco e suono	8	2000	16000	
	Gazebo	8	50	400	
	Catering	8	100	800	
	Suolo pubblico, bagni chimici, collaudo	8	Da verificare		
4	<b>Ricerca e elaborazione di Janub</b>	<b>8</b>	<b>2000</b>	<b>16000</b>	<b>16000€</b>
5	<b>Spese di comunicazione</b>	<b>8</b>	<b>600</b>	<b>4800</b>	<b>4800€</b>
	<b>Sotto totale</b>				<b>47980€</b>
6	Imprevisto 3%				1439€
7	<b>Somma</b>				<b>49419€</b>
8	<b>Spese amministrative : (circa 10%)</b>				<b>4941€</b>
	<b>Totale generale</b>				<b>54361 €</b>

## PIANO DELLE RISORSE:

- Finanziamenti e sovvenzioni pubbliche.
- Finanziamenti da parte della Ferrovia Sud Est. Le nostre attività spingono a incrementare il bacino di utenza della Ferrovia. In cambio del nostro servizio faremo una proposta economica alla Società che gestisce la ferrovia.
- Sponsor : durante i viaggi faremo conoscere i prodotti locali che rispettano l'ambiente e i principi dell'economia sociale. In cambio chiederemo che i produttori sponsorizzino il nostro progetto.
- Attività commerciali da sviluppare durante l'evento che accompagnerà l'arrivo del treno a capolinea.

## 4.CHI SIAMO

"Poiché ciascuno di noi era parecchi, si trattava già di molta gente ..."

(cfr. "Mille Piani" – Gilles Deleuze, Felix Guattari)



**AFRO CARPENTIERI.** si laurea in architettura nel 2008 presso il Politecnico di Milano discutendo la tesi "Ecotoni mediterranei, nuovi scenari infrastrutturali per Istanbul e Alessandria d'Egitto".

Nello stesso anno ritorna a Lecce ed entra a far parte di "Carpentieri e Architetti", un laboratorio di progettazione che si occupa di architettura, urbanistica e design. Dal 2009 collabora con il dipartimento di progettazione del Politecnico di Milano svolgendo ricerche sull'architettura nel bacino del Mediterraneo. Approfondisce i temi della contaminazione e della sostenibilità sia nella

costruzione, sia nel contesto socio-culturale, al fine di rivitalizzare i contesti rurali e metropolitani in espansione.

*Per JANUB: si occupa della sezione "Architettura del vicinato e biomimesi spaziali" il suo sogno è creare un ecovillaggio ma per adesso sghignazza immettendo virus nella società.*



**PIERO MARUCCIA.** Studia Scienze biologiche con indirizzo ecologico presso l'Università del Salento. Nel 2005 fonda Esportazione Senza Filtro, un'associazione culturale che si occupa di temi relativi alla migrazione dei popoli, attraverso una serie di pubblicazioni con ampia distribuzione soprattutto sul territorio salentino. Si occupa di musica in qualità di dj con il nome di Soulfiero da un bel po' di anni, prediligendo i circuiti musicali indipendenti italiani ed esteri.

E' affascinato dal recupero di supporti musicali in vinile che ritiene veicolo di cultura sostenibile.

*Per JANUB: si occupa della sezione "ecologia" il suo sogno è fare un djset ecologico retro-futurista sott'acqua.*





**CLAUDIA MOLLESE.** Si laurea in Economia per la cooperazione internazionale e lo sviluppo nel 2006 presso l'università La Sapienza di Roma e segue ed ottiene il Master "Etudes de développement" presso l'Istituto di studi di sviluppo economico e sociale (IEDES) dell'Università La Sorbona di Parigi. Si tratta di una formazione pluridisciplinare sulle tematiche della cooperazione internazionale e dello sviluppo sostenibile.

Durante questi anni ha svolto varie attività : studi socio economici sull'Africa sub sahariana (dai processi di regionalizzazione al sistema di trasmissione del sapere in Burkina Faso); analisi delle forme di patrimonio culturale immateriale; fondazione dell'associazione Le Collectif Infini implicata in attività socio culturali nella periferia parigina; gestione di uno spazio culturale; la partecipazione a dei progetti teatrali e all'organizzazione di festival indipendenti.

In questi anni ha sperimentato forme di vita comunitarie e di autogestione e vuole sperimentare forme che sintetizzino la criticità dell'arte e modi di vita sostenibili.

Dopo 7 anni all'estero dal mese di novembre ritorna a Lecce per iniziare l'avventura di Janub.

*Per JANUB: si occupa della sezione socioeconomica del blog; il suo sogno è progettare e vivere in un villaggio in cui tutti i cittadini sono i presidenti.*



**ENRICO CLERICI.** Vive vicino a Como, in una realtà in cui la forte presenza ambientale viene sempre più sottomessa alle assurdità umane. Si laurea in architettura nel 2008 presso il Politecnico di Milano discutendo la tesi "Ecotoni mediterranei, nuovi scenari infrastrutturali per Istanbul e Alessandria d'Egitto". Nello stesso anno si trasferisce a Lecce per entrare a far parte di "Carpentieri e Architetti". Tramite questa sinergia, approfondisce le conoscenze di peculiarità, problematiche e congestioni della città mediterranea.

*Per JANUB: si occupa della sezione "Architettura delle infrastrutture e dei paesaggi futuri"; il suo sogno è avere la possibilità di viaggiare per continuare ad essere sorpreso dal mondo.*

## 5. GLI ALLEATI CHE VORREMMO AVERE

Le **associazioni e collettivi** che operano sul territorio in linea con la filosofia del progetto Janub:

- MELTINGFOOD
- CULTURAMBIENTE
- COOL CLUB

- AL MOHAJIRA
- BIG SUR
- DON PASTA E WINE SOUND SYSTEM
- URUPIA
- RADICE QUADRATA
- A.T.S.P. (onlus – treni storici in Puglia)

I **collettivi e organismi** che operano a livello nazionale e internazionale in linea con Janub:

- FLUID VIDEO CREW
- SLOW FOOD
- GENERAL ECOVILLAGE NETWORK
- G.R.D.R. (gruppo di ricerca e realizzazione per lo sviluppo locale)
- LIVING ROUTES Study abroad an Ecovillage
- AUROVILLE Foundation
- EMBARQ Center for Sustainable Transport
- ARCOSANTI
- ARCHITECTURE FOR HUMANITY

Una **rete di esperti** in grado di conferire visibilità e autorevolezza al nostro progetto. In particolare abbiamo individuato:

- GIGI CAPRIOLO (Pres.del Centro Studi e Ricerche Cosmos)
- FERDINANDO BOERO (prof. ordinario di zoologia presso la facoltà di Scienze Biologiche di Lecce)
- RON FRICKE (fotografo e regista)
- MARIAGABRIELLA TROVATO (architetto che si occupa Di paesaggio ha pubblicato “il paesaggio della prossimità nelle realtà urbane del Marocco)
- JENS GALSCHIOT (scultore)
- FRANCO CASSANO (autore de Il Pensiero Meridiano)
- ENZO TIEZZI (prof. ordinario di chimica fisica dell'Università di Siena)
- TEDDY CRUZ (uno dei più importanti esperti nella sperimentazione sulle città di confine)
- ALESSANDRO PETTI architetto urbanista e ricercatore. Ha pubblicato per Mondatori “Arcipelaghi e Enclavi”
- GIUSEPPE SERRAVEZZA medico oncologo presidente provinciale del L.I.L.T.
- JR fotografo creatore de “l'Art Infiltrant”

## 6. J.A.N.U.B.

- è una **idea nuova** perchè fonde in se tre elementi strettamente legati alla contemporaneità :

INFORMAZIONE, DECONGESTIONE e SLOW MOVEMENT.

- è **vincente** perchè rivitalizza un mezzo di trasporto rimettendolo al centro di un nuovo sviluppo socio-economico locale.

**JANUB** condensa i vari linguaggi al fine di non ricondurre l'interpretazione dei significati ad un sistema di controllo univoco. Si nutre dei territori della contemporaneità fatti di arte, architettura, urbanistica, sociologia, ecologia, e progetti di paesaggi futuri. Da questo confronto parte l'esperienza del network.



"Gli altri si vantino per le pagine che hanno scritto; io vado orgoglioso per quelle che ho letto"

(cfr. "Elogio dell'ombra" – Jorge Luis Borges)